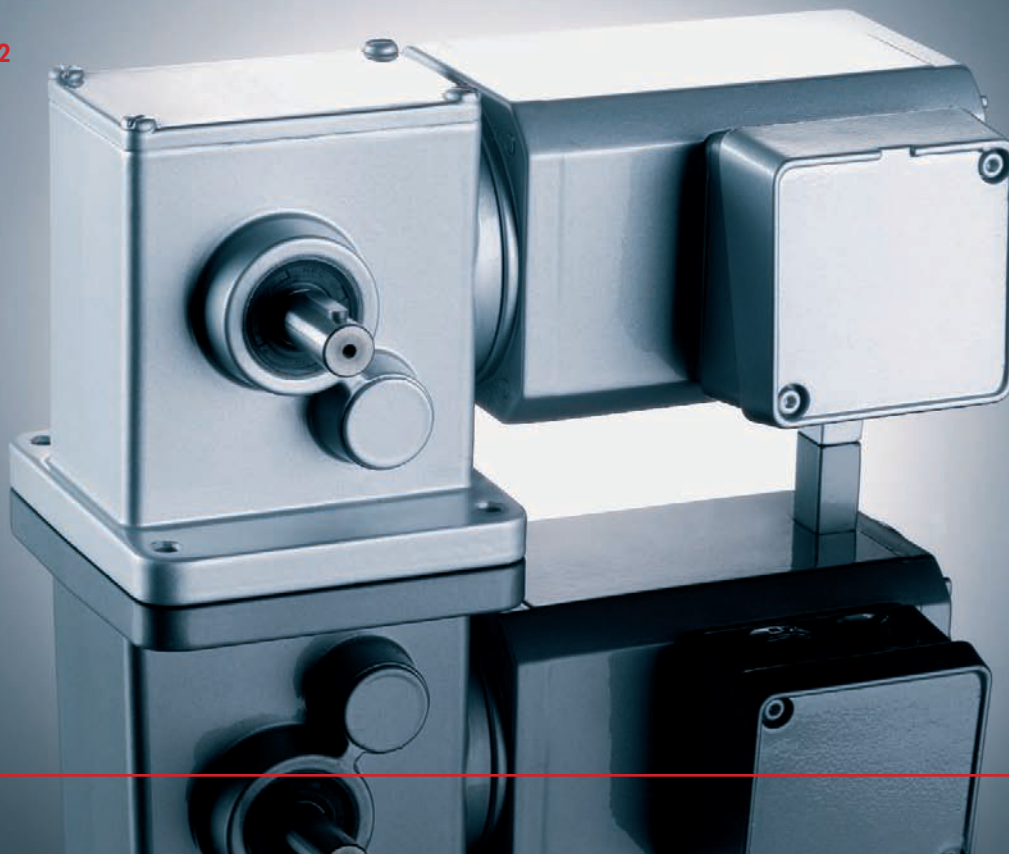


SN 12



Spotlights

- Pour des applications lavables
- Aucune aspiration de particules d'impuretés
- Avec thermo-sonde intégrée
- Différentes variantes d'engrenages possibles

Une solution parfaitement appropriée : les moteurs à carter lisse pour salles blanches

Avec les nouveaux moteurs à carter lisse, l'entraînement devient une affaire propre. La conception non ventilée des moteurs empêche l'aspiration de particules d'impuretés et réduit ainsi très nettement le risque de dépôts sur la surface lisse.

Comparé aux moteurs triphasés standard avec ailettes de refroidissement, les impuretés sur le carter lisse peuvent facilement être éliminées. Ces moteurs sont parfaitement adaptés aux applications lavables dans les chambres blanches (ex. production agro-alimentaire, chimique, pharmaceutique)

Les thermo-sondes intégrées en série (contacts de protection de bobinage) protègent le bobinage du moteur contre une élévation anormale de la température.

Les moteurs à carter lisse peuvent être utilisés avec différentes variantes d'engrenages et se distinguent par une conception robuste et compacte. Avec des puissances nominales de 0,09 KW à 1400 tr/min., voire 0,2 KW à 2.800 tr/min. en cylindrée 63, ils sont adaptés aux nombreuses tâches en utilisation continue (fonctionnement S1).

Tous les engrenages sont pourvus d'un montage sur roulement à billes et d'un graissage permanent. Les roues hélicoïdales sont en bronze spécial, les vis sans fin en acier trempé et poli et garantissent un fonctionnement silencieux.

Et notre service convainc également : Les moteurs à carter lisse sont livrables dans les plus brefs délais.

RUHRGETRIEBE KG
D-Muelheim an der Ruhr
Tél.: +49 (0) 208/78 06 80
Fax: +49 (0) 208/49 80 00
info@ruhrgetriebe.de
www.ruhrgetriebe.de

RUHRGETRIEBE



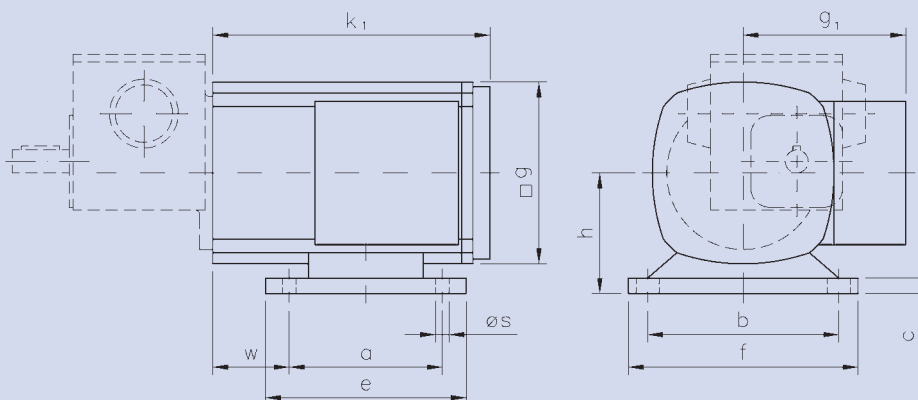
Données techniques concernant les moteurs à carter lisse

Moto-réducteurs RGM -
des produits sur lesquels
vous pouvez compter

Données nominales

Tension nominale
Régime nominal
Courant nominal
Puissance nominale utile
Type de protection

230 / 400 V / AC
1.400 et 2.800 tr/min.
~ 1.1 / 0.7A
0.09 et 0.2 KW
IP 54



Watts	Dimensions de montage											Dimensions hors tout										
	a	b	c	e	f	h	h ₁	m	n	ø _s	w	ø _g	g ₁	k	k ₁	o	o ₁	q ₁	q ₂	x	z	
90	80	100	8	105	120	63	-	-	-	7	40	95	85	-	145	-	-	-	-	-	-	
200	-	-	-	-	-	-	-	-	-	-	-	88	90	-	166	-	-	-	-	-	-	

Engrenage	Bride	Pied engrenage	Pied moteur	Arbre de sortie	Arbre creux	à un étage	à deux étages	Couple max. admis [Nm], de - à	Régime engrenage [tr/min]
SN 5			X	X		X		5-15	14 - 1120 *
SN 5 FL	X			X		X		5-15	14 - 1120 *
SN 5 FR	X			X		X		5-15	14 - 1120 *
SN 18	(X)	X		X		X		5-15	14 - 1120 *
SN 14	X	X		X		X		5-15	14 - 1120 *
SN 3 B4		X		X		X		11-17	37 - 560 **
SN 3 S		X		X		X		11-17	37 - 560 **
SN 3 F	X			X		X		11-17	37 - 560 **
SN 3 FL	X			X		X		11-17	37 - 560 **
SN 4		X		X			X	6-7	0,9 - 224 - et suivants *
SN 4 B			X	X			X	6-7	0,9 - 224 - et suivants *
SN 4 F	X			X			X	6-7	0,9 - 224 - et suivants *
SN 12		X		X			X	25	2,8 - 224 *
SN 12 F	X			X			X	25	2,8 - 224 *
SN 5 FLH	X				X	X		5-15	14 - 1120 *
SN 5 FRH	X				X	X		5-15	14 - 1120 *
SN 18 H	(X)	X			X	X		12-13	14 - 1120 *
SN 14 H	X	X			X	X		11-17	37 - 560 **
SN 3 BFH	X				X	X		11-17	37 - 560 **
SN 3 FH	X				X	X		11-17	37 - 560 **
SN 3 FLH	X				X	X		11-17	37 - 560 **
SN 12 FH	X				X		X	25	2,8 - 224 *
SN 13 H		X			X		X	62-70	3,3 - 140 **
SN 13 FH	X				X		X	62-70	3,3 - 140 **

* = régime moteur 1400 et 2800 tr/min

** = régime moteur 2800 tr/min



RUHRGETRIEBE

RUHRGETRIEBE KG

D-Muelheim an der Ruhr

Tél.: +49 (0) 208/78 06 80

Fax: +49 (0) 208/49 80 00

info@ruhrgetriebe.de

www.ruhrgetriebe.de